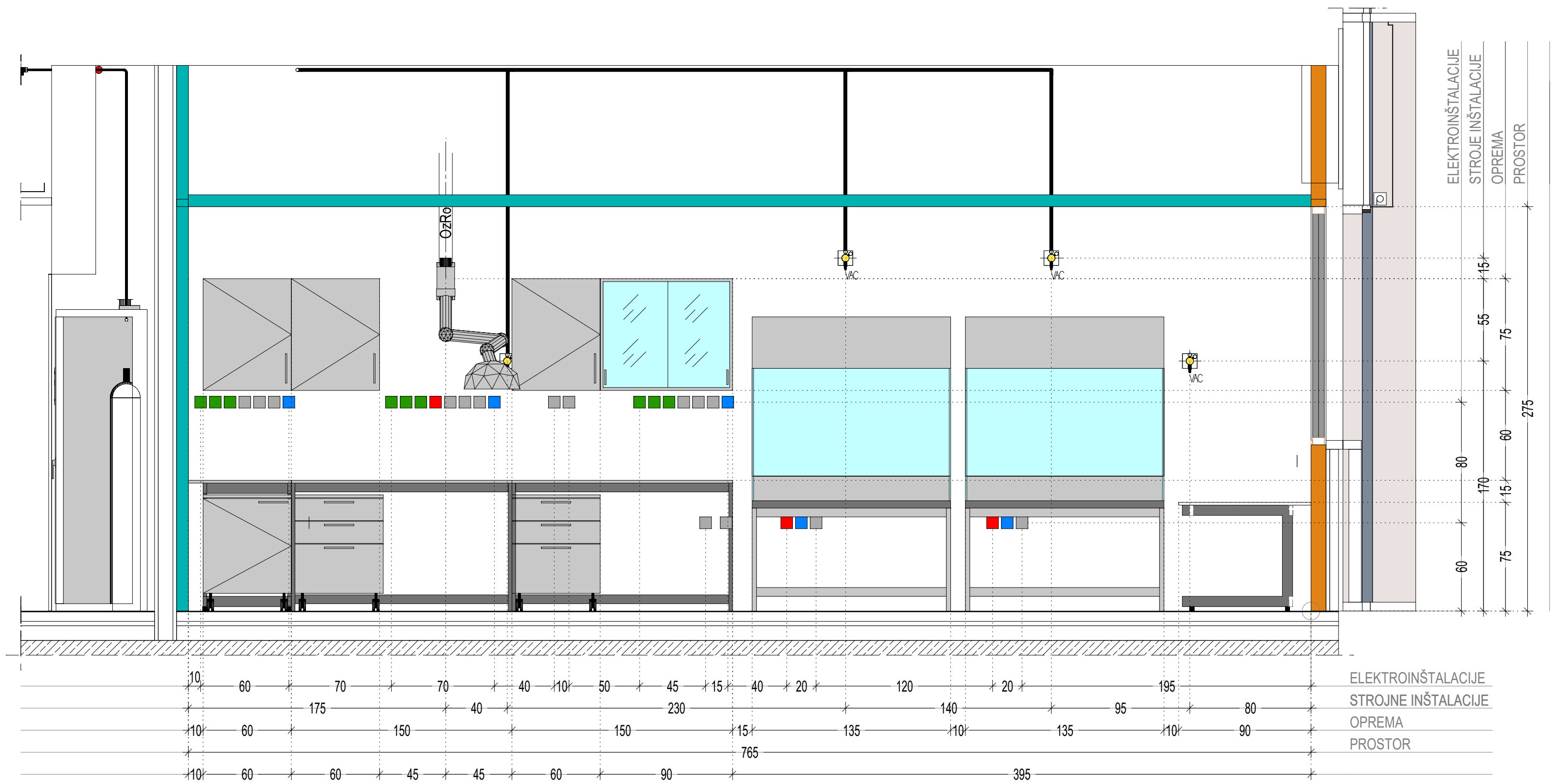
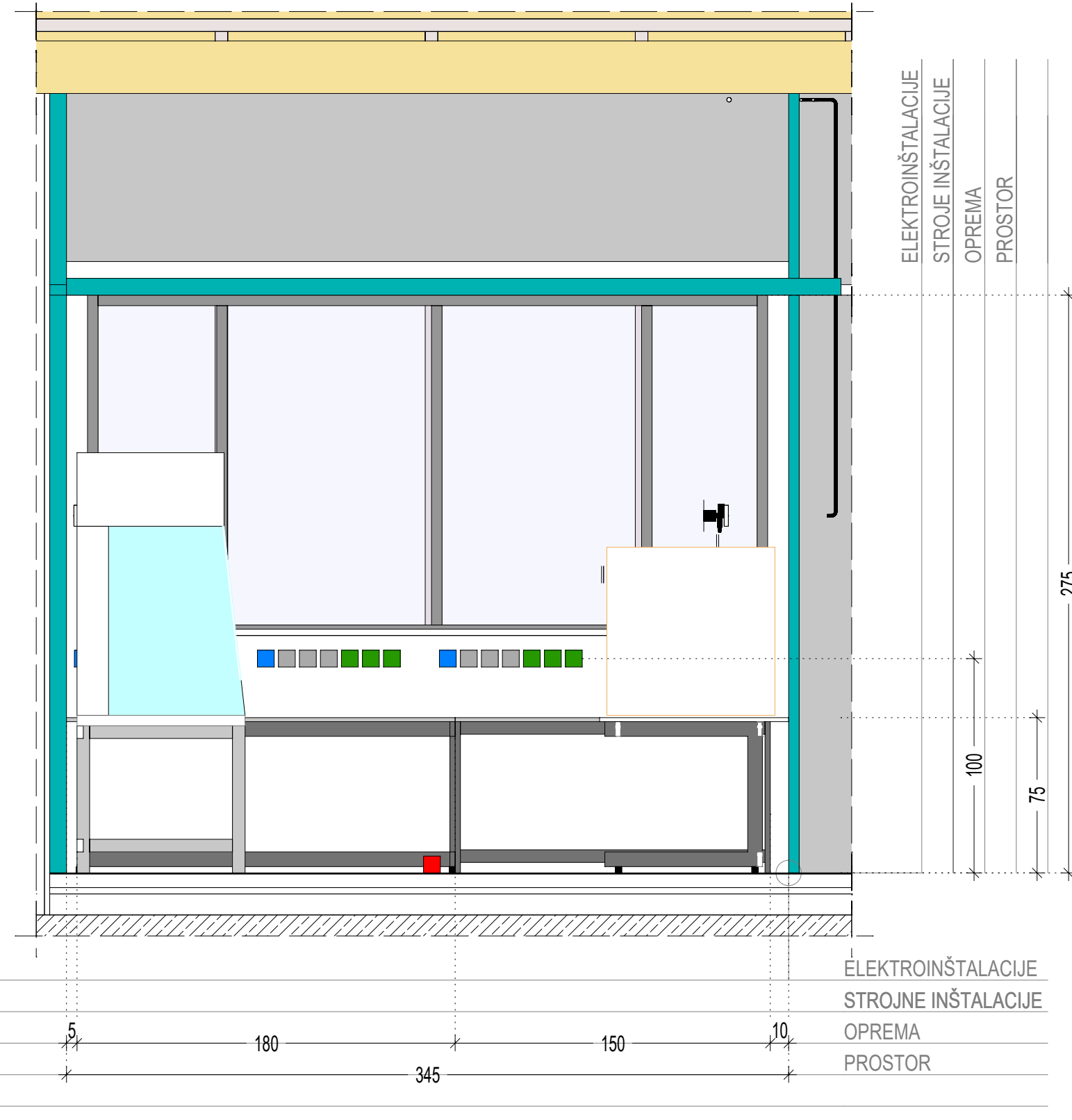


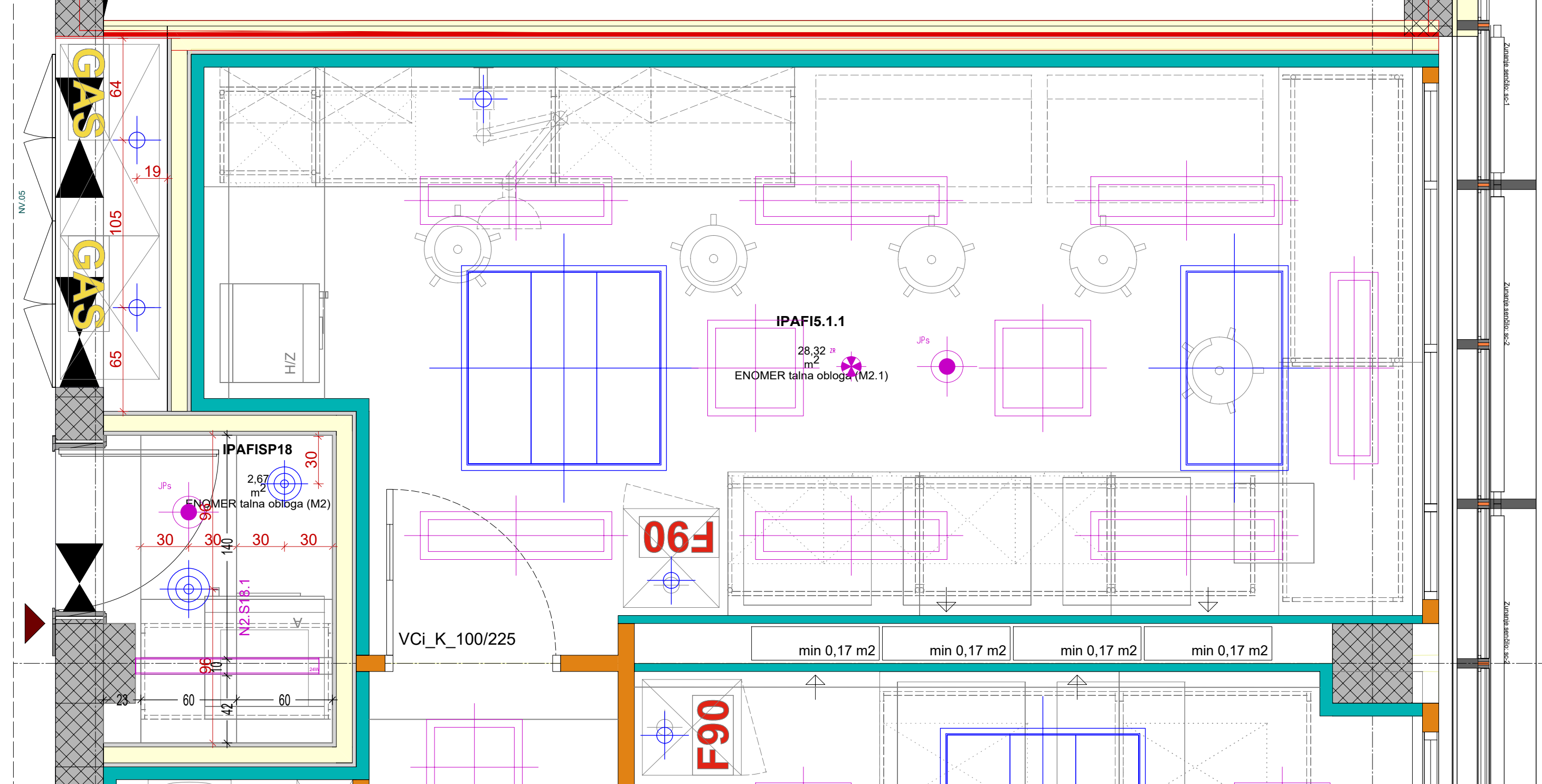
POGLED 1



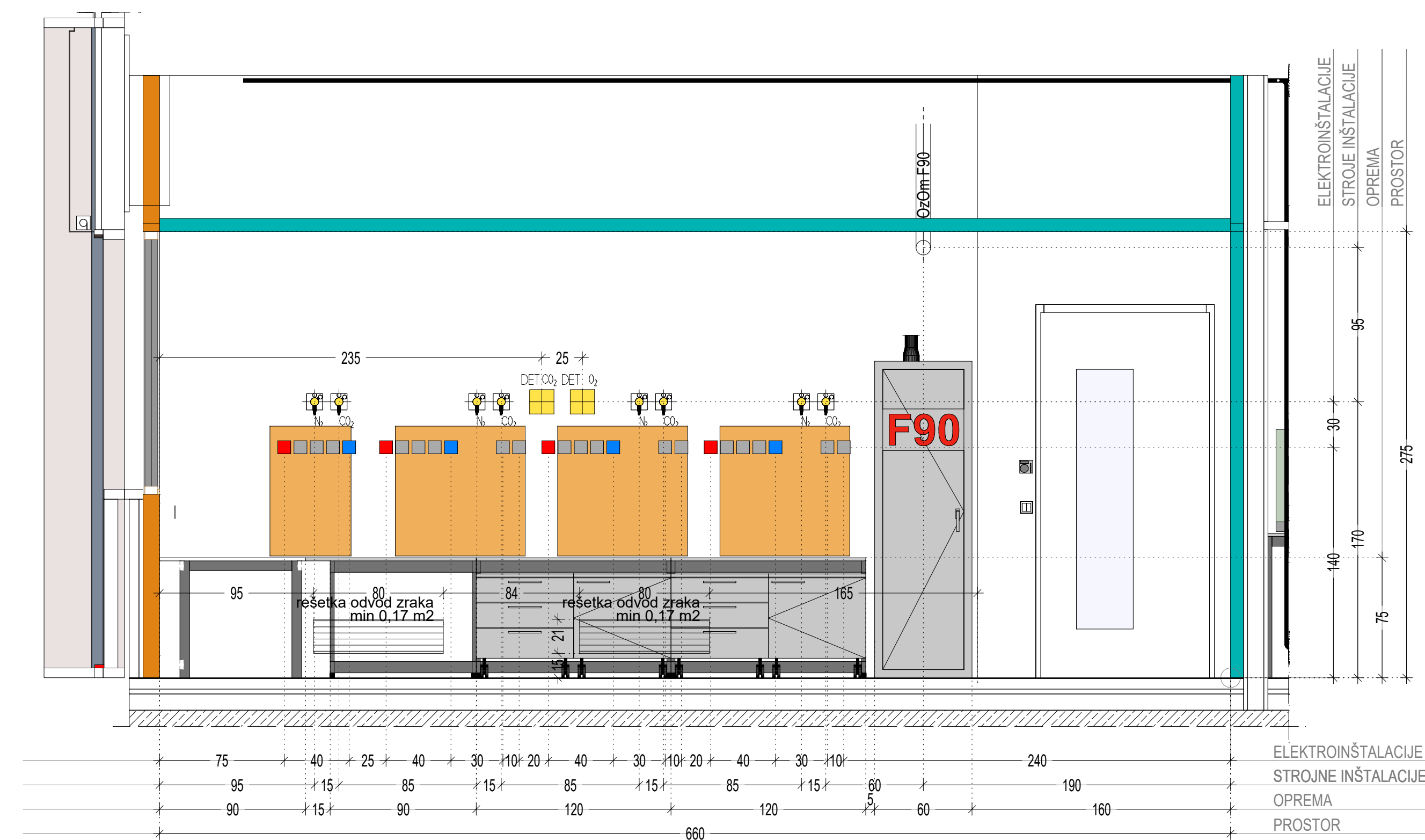
POGLED 3



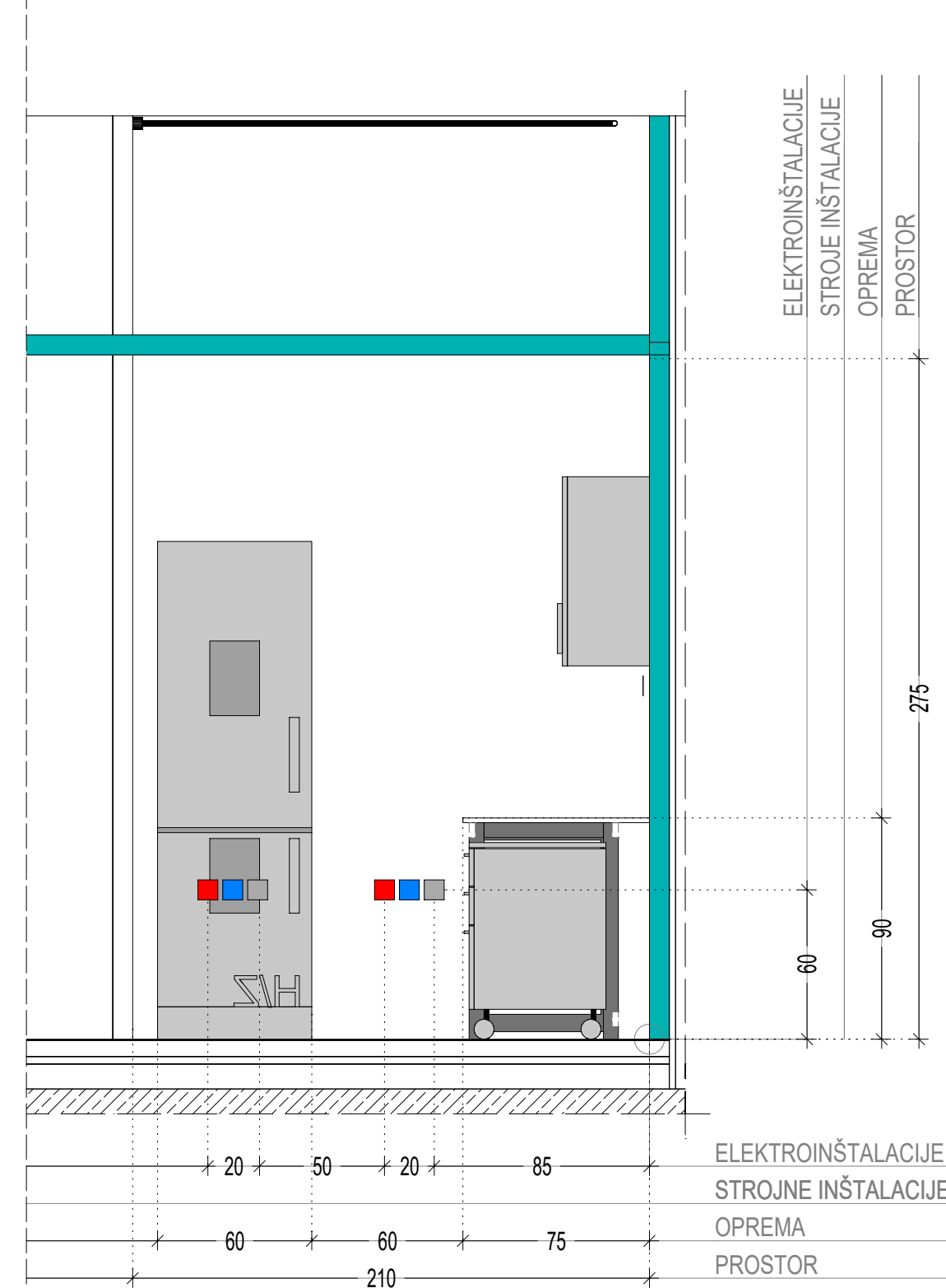
TLORIS STROPA



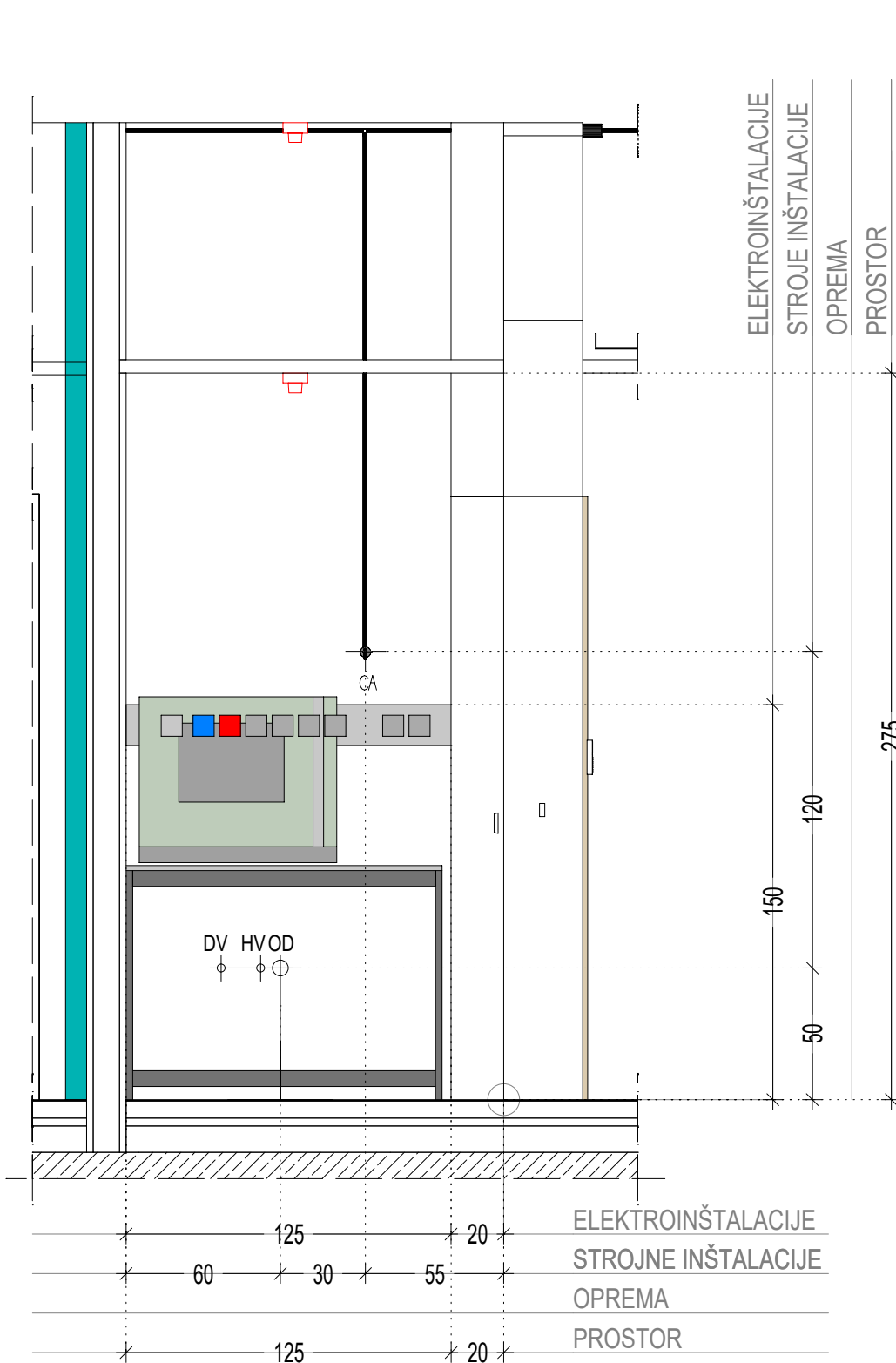
POGLED 2



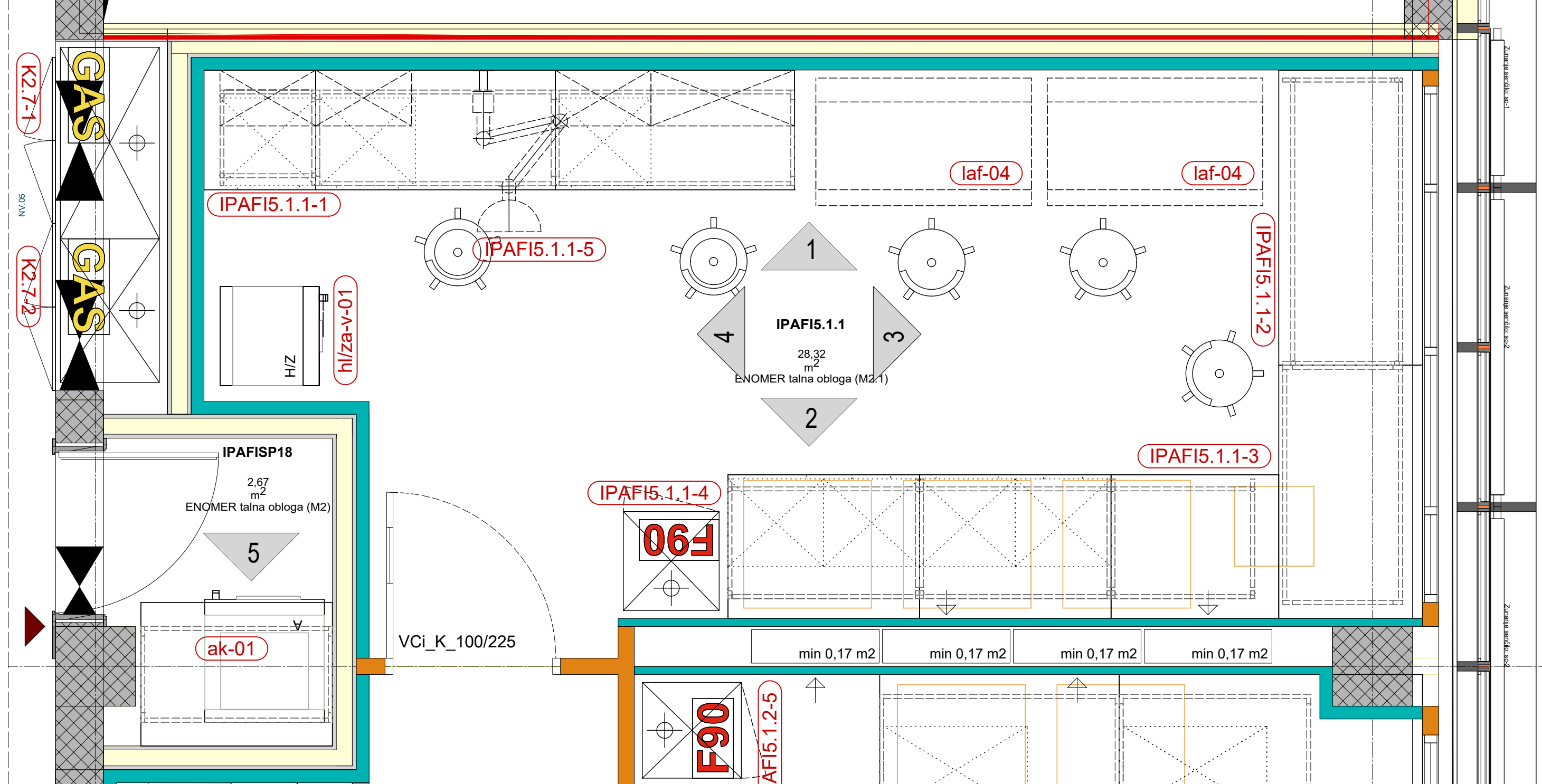
POGLED 4



POGLED 5



TLORIS



## OPOMBE:

- Vse mere preveriti na licu mesta.
- Načrt je potrebno upoštevati v celoti (risbe, opisi in popisi).
- Delo izvajati usklajeno z izvajalcem strojnih in elektro instalacij ter izvajalcem za audio in video opremo.
- Morebitne nejasnosti, pomanjkljivosti ali neskladja med načrti reševati z odgovornim vodjo projekta ter izvedbo uskladi z vsimi projektanti.
- Oprema laboratorijev se izvaja po načrtu tehnološke opreme laboratorijev, katerega del so površinski načrti. Objekt se izvaja po načrtih arhitekture. Instalacije se izvajajo po načrtih strojnih in elektro instalacij.
- V površinskih načrtih so poleg tehnološke opreme prikazane in kotirane tudi mikropozicije strojnih in elektroinstalacij na stropu in stenah, ki jih mora izvajalec elektro in strojnih instalacij upoštevati pri montaži (pp kanali, odjemna mesta za pline, odvodi zraka za digestorje, nape in odsesovalne roke itd.).
- Za mikropozicije splošnih viščin in drugih elementov ob vratih (stikala, kontrola pristopa, itd.), glej splošno shemo, načrt arhitekture AR1, detajl št. 24.6. Mikropozicije teh elementov v površinskih načrtih niso kotirane! Za montažo in zaključitev hišnih instalacij za priključ digestorjev in poddigestorjev varnostnih omarič ter sredinskih pulov glej tudi splošno shemo št. TO-SPL-04.
- Elektro parapečni kanali (pp kanali) nad delovnimi puli v laboratorijih se montirajo po montaži stenskih oblog med delovnimi puli in visokimi omaričami na stenske obloge. Za prehode kablov iz sten v pp kanale mora monter opreme izvesti izreze v sodelovanju z izvajalcem hišnih elektro instalacij. Zgornji rob pp kanalov je neposredno pod visokimi omaričami, na višini 150 cm od odlovitih tal.
- Čisti prostori so obdelani na nivoju sheme. Izbrani ponudnik mora pred pričetkom izdelave čistih prostorov izdelati delavniško dokumentacijo za vsak sklop čistih prostorov posebej, ki mora biti skladna z načrti tehnološke opreme laboratorijev ter načrti strojnih in elektro instalacij.
- Delavniško dokumentacijo za čiste prostore potrjuje projektant tehnološke opreme laboratorijev ter projektanta strojnih in elektro instalacij.
- Izvajalec čistih prostorov je dolžan izdelati izračun osvetljenosti za vsak posamezni prostor s tipom svetilk, ki jih namenuje vgraditi v čiste prostore. Predlog izbranih svetilk mora predložiti v pregled in potrditev projektantu tehnološke opreme laboratorijev. V načrtih je vrisan predlog lokacije in števila svetilk glede na razpoložljiv prostor. Predlog ni zavezujoč in služi kot osnova za dimenzioniranje in pozicioniranje s strani izvajalca izbranih svetilk.
- Končne pozicije in velikosti rešetk za odvod zraka pri tleh iz prostorov z višjo čistotjo (ISO7 in ISO6 ter GMP-C in GMP-B) so obdelani na nivoju sheme in služijo kot predlog glede na razpoložljiv prostor in pozicijo opreme v prostoru. Končne pozicije in velikosti rešetk je potrebno določiti v delavniški dokumentaciji. Potrebno je upoštevati kumulativen minimalni pretok zraka iz prostora, opredeljen v načrtu strojnih instalacij.
- Če so v čistih stenah in oblogah za pritrditev visokih omarič potrebne gladilne panele, se gladilne predvidi po celotnem obodu čistih prostorov.

## LEGENDA

\*za legendo opreme v tlorisu in pogledih glej list št. TO-SPL-03

TLORIS	referenčna točka sredinskega pulta	2	dispozicija pogleda
os sred. pulta	referenčna točka digestorja	2	oznaka pozicije - splošna lab oprema
os dig.	talni odtok (kotiran v tlorisu)	IPAFI5.1.1	oznaka pozicije - specialna lab oprema
Odv DN50	stena - čist prostor	VCI_K_100/230	oznaka vrat - čist prostor (svetla širina/višina)
stena - čist prostor	stena - čist prostor	VHL_K_100/210	oznaka vrat - hladnica (svetla širina/višina)
stena - čist prostor	stena - čist prostor		stena - hladnica

## TLORIS - STROP

kote - stropne plošče	stropni profili za montažo vodil za zaves
oznaka za začetek polaganja plošč kovskega tehničnega stropa	odprtina v kovinskem stropu - prehod instalacij za sredinski put

## TLORIS - STROP - strojne instalacije

stropni elementi - glej načrt strojnih instalacij	stropni elementi prežračevanja čistih prostorov, potreben delavniški glej načrt strojnih instalacij
stropni elementi prežračevanja čistih prostorov, potreben delavniški glej načrt strojnih instalacij	stropni svetilke v čistih prostorih - informativno, potreben delavniški načrt in izračun

## POGLED - strojne instalacije

odvod zraka - ognjevarna varnostna omara F90	odvod zraka - ognjevarna varnostna omara K/B	odvod zraka - ognjevarna varnostna omara K/B	odvod zraka - ognjevarna varnostna omara K/B	napeljava - dig. in sred. puli - voda
odvod zraka - ognjevarna varnostna omara F90	odvod zraka - ognjevarna varnostna omara K/B	odvod zraka - ognjevarna varnostna omara K/B	odvod zraka - ognjevarna varnostna omara K/B	WHC - topla sanit. voda
odvod zraka - ognjevarna varnostna omara F90	odvod zraka - ognjevarna varnostna omara K/B	odvod zraka - ognjevarna varnostna omara K/B	odvod zraka - ognjevarna varnostna omara K/B	WNC - hladna sanit. voda
odvod zraka - ognjevarna varnostna omara F90	odvod zraka - ognjevarna varnostna omara K/B	odvod zraka - ognjevarna varnostna omara K/B	odvod zraka - ognjevarna varnostna omara K/B	WDC - demineralizirana voda
odvod zraka - ognjevarna varnostna omara F90	odvod zraka - ognjevarna varnostna omara K/B	odvod zraka - ognjevarna varnostna omara K/B	odvod zraka - ognjevarna varnostna omara K/B	čisti prostori - stenska rešetka za odvod zraka pri tleh (predlog)

## POGLED - elektro instalacije

el. viščinice na PP kan.	el. viščinice na PP kan.	3 faza viščinice	ozemljitev-konektor	el. viščinice	3 faza viščinice	ozemljitev-konektor	el. viščinice
detekcija plinov	detekcija plinov	detekcija plinov	detekcija plinov	detekcija plinov	detekcija plinov	detekcija plinov	detekcija plinov
bolniški kanal s priklj.	bolniški kanal s priklj.	bolniški kanal s priklj.	bolniški kanal s priklj.	bolniški kanal s priklj.	bolniški kanal s priklj.	bolniški kanal s priklj.	bolniški kanal s priklj.

Univerza v Ljubljani



NACRT ZA OKREVANJE IN ODPRANOST

izvajalec: Univerza v Ljubljani, Kongresna trg 12, 1000 Ljubljana	investitor: Medicinska fakulteta, Vrazov trg 2, 1000 Ljubljana	opis objekta/projekta: Kampus Vrazov trg
avtor: E. Marušič, u.d.i.a.	avtor: E. Marušič, u.d.i.a.	avtor: E. Marušič, u.d.i.a.
projektor: Dominika Lušin, abs. arh.	projektor: Dominika Lušin, abs. arh.	projektor: Dominika Lušin, abs. arh.
avtor: Angel Arsovski, m.i.a.	avtor: Angel Arsovski, m.i.a.	avtor: Angel Arsovski, m.i.a.
avtor: 1:25	avtor: 1:25	avtor: 1:25
avtor: 5/1 - načrt tehnološke opreme laboratorijev	avtor: 5/1 - načrt tehnološke opreme laboratorijev	avtor: 5/1 - načrt tehnološke opreme laboratorijev
avtor: 171-22	avtor: 171-22	avtor: 171-22
avtor: 22-212-to	avtor: 22-212-to	avtor: 22-212-to
avtor: PZI	avtor: PZI	avtor: PZI
avtor: TO-N2-03.13	avtor: TO-N2-03.13	avtor: TO-N2-03.13

Načrt je lastnopravno delo Arca d.o.o. Republiško kopiranje in razmnoževanje ni dovoljeno!